

Instalacja darmowego serwera MS SQL EXPRESS w konfiguracji przeznaczony dla 1 stanowiska programu ENOVA (baza i program na tym samym stanowisku)

Przed instalacją oprogramowania należy upewnić się czy system jest aktywowany i czy posiada zainstalowane wszystkie sterowniki oraz aktualizacje bezpieczeństwa.

Aby zainstalować serwer MS SQL trzeba sprawdzić w jakiej architekturze jest posiadany przez nas system.

Link do instrukcji jak sprawdzić architekturę systemu :

<https://www.systemowo.pl/jak-sprawdzic-architekture-systemu-windows/>

Kolejnym krokiem jest pobranie instalatora MS SQL EXPRESS

Link do wersji SQL Server® 2014 Express :

<https://www.microsoft.com/en-us/download/details.aspx?id=42299>

Po wciśnięciu przycisku przycisku :  należy wybrać jeden z dwóch

instalatorów odpowiedni z architekturą systemu operacyjnego.

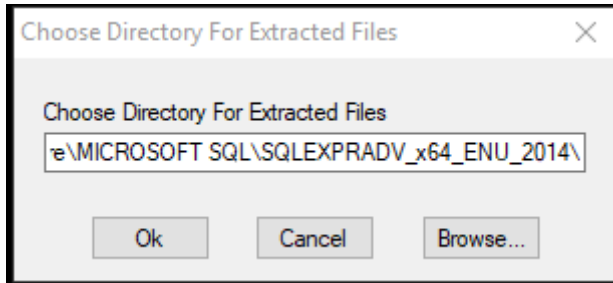
Choose the download you want

<input type="checkbox"/> File Name	Size
<input type="checkbox"/> Express 32BIT WoW64\SQLEXPR32_x86_ENU.exe	149.9 MB
<input type="checkbox"/> Express 32BIT\SQLEXPR_x86_ENU.exe	168.4 MB
<input type="checkbox"/> Express 64BIT\SQLEXPR_x64_ENU.exe	196.7 MB
<input type="checkbox"/> ExpressAdv 32BIT\SQLEXPRADV_x86_ENU.exe <b>32 BITY</b>	1.1 GB
<input type="checkbox"/> ExpressAdv 64BIT\SQLEXPRADV_x64_ENU.exe <b>64 bity</b>	1.1 GB
<input type="checkbox"/> ExpressAndTools 32BIT\SQLEXPRTW\SQL_SMI.exe	840.8 MB

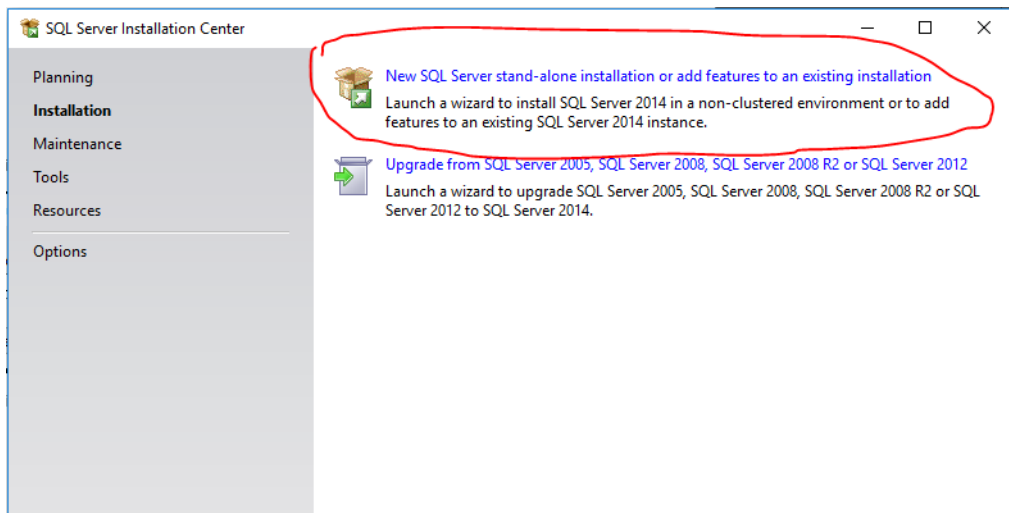
Pobrany plik uruchamiamy z uprawnieniami administratora (ustawiamy kursor na pliku i po kliknięciu prawego przycisku myszy, wybieramy opcję uruchom jako administrator ).

Przebieg instalacji :

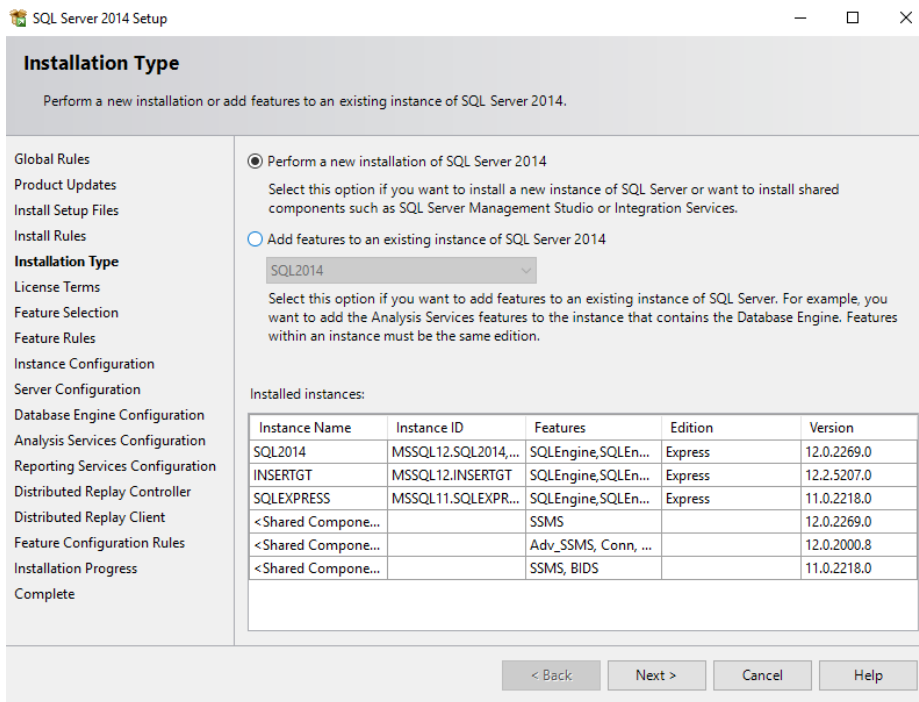
W pierwszym oknie wybieramy : „OK”



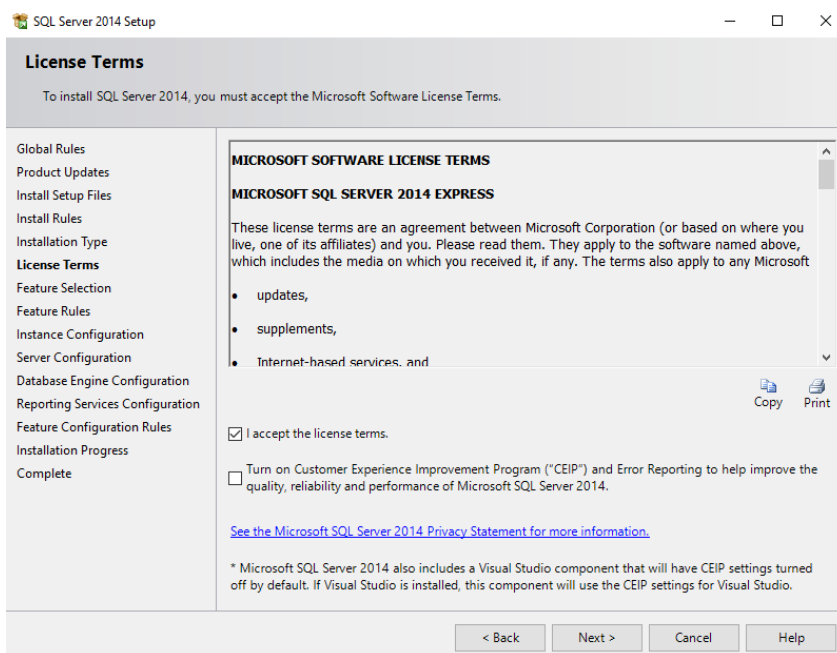
Po rozpakowaniu w wybieramy opcję : **New SQL Server stand-alone** .....



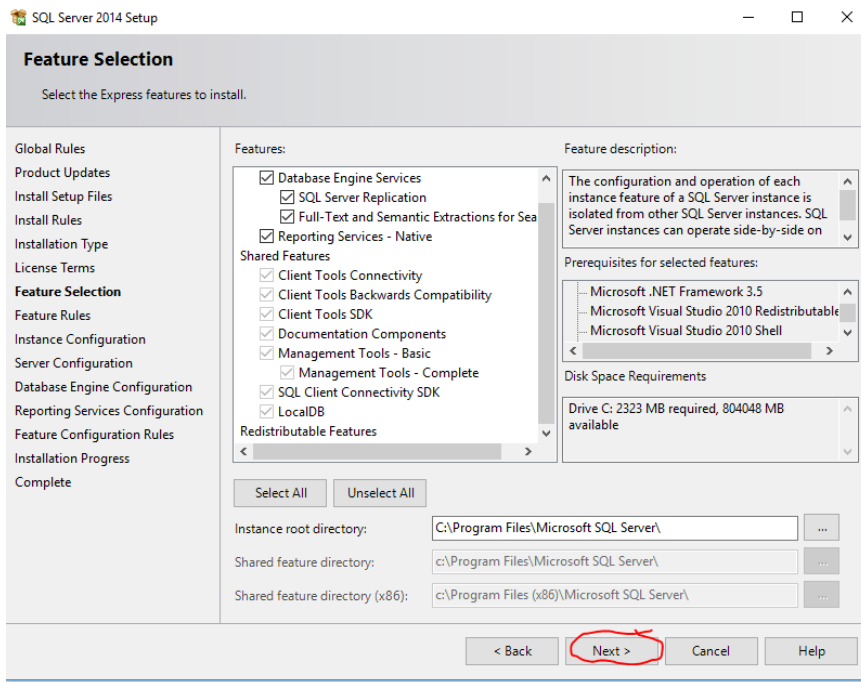
W kolejnym oknie naciskamy przycisk : „next”



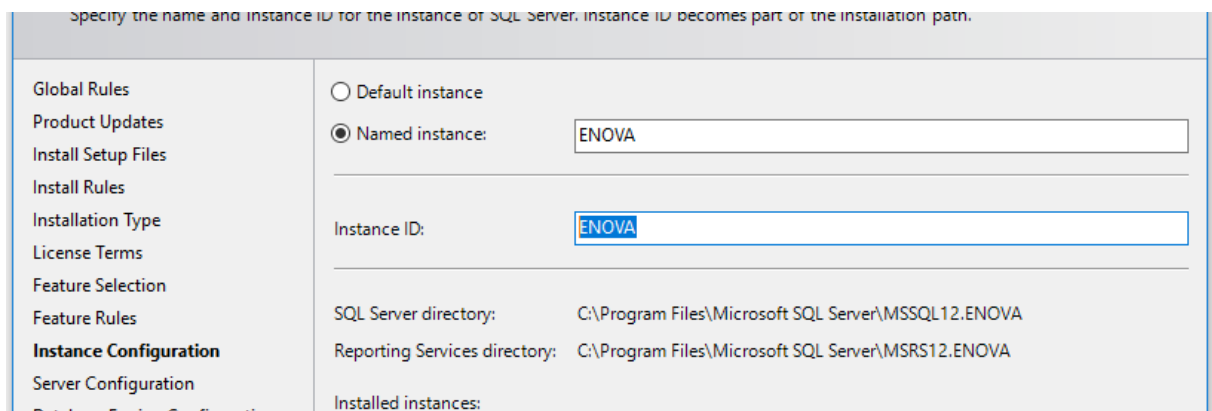
W kolejnym oknie akceptujemy umowę licencyjną:



W kolejnym oknie naciskamy przycisk : „next”



W kolejnym oknie zmienimy zaznaczymy opcję : Named Instance i wpisujemy nazwę : ENOVA , następnie naciskamy przycisk : NEXT



W kolejnych trzech oknach wciskamy przycisk : NEXT.

Po zakończeniu instalacji SQL można przystąpić do instalacji programu ENOVA.